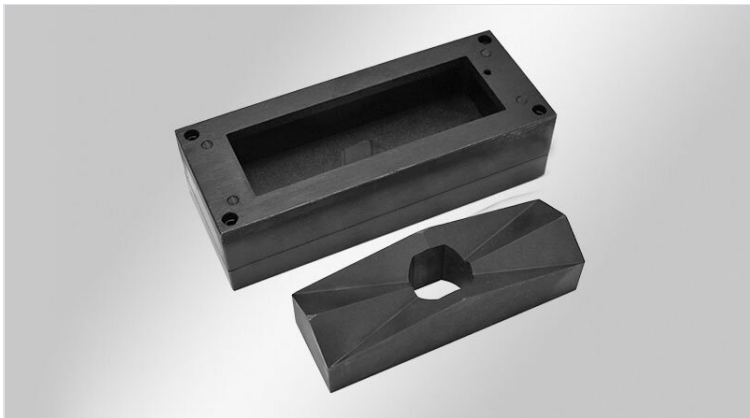


# Obdélníkové a čtvercové razníky

pro výřezy odpovídající průmyslovým konektorům a kabelovým průchodkám icotek



Obdélníkové a čtvercové razníky umožňují prostřihovat nerezovou ocel V2A, měkkou ocel, hliník i plast o maximální tloušťce 2 mm. Dostupné jsou ve velikostech odpovídajících 10-, 16- a 24-pinovým průmyslovým konektorům i množství jiných výřezů. Jsou vhodné pro průchodkové systémy icotek. Součástí protikusu jsou i důlčíky zjednodušující přesné vrtání děr pro montážní šrouby.

Razníky jsou určeny pouze pro hydraulické prostřihovací nástroje.

**Rozsah dodávky:** Razník, protikus, osa a plastový kufr

## Specifikace

**Materiál** Ocel, kalená a leštěná

## Výhody

- Důlčíky pro přesné vrtání děr pro šrouby
- Robustní plastový kufr
- Vhodné pro ruční hydraulické prostřihovače firmy icotek i jiných výrobců

## Typy a velikosti výrobků

Obj.č.  
EAN  
Bal.

**Punch 66×112**



Obj.č.	<b>80061</b>	Max. tloušťka	<b>2 mm</b>
EAN	<b>4251269318</b>	plechu	
	<b>757</b>		
Bal.	<b>1</b>		
Vhodné pro:	<b>KEL 24-E</b>		
Se středovým	-		
razídem			
(počet)			
Závit UNF	<b>19 mm</b>		
Prostřihovaný	<b>Plast, Mild</b>		
materiál	<b>steel (St)</b>		

**Punch 125×125**



Obj.č. **80063**  
EAN **4251269322**  
**709**  
Bal. **1**  
Se středovým -  
razidlem  
(počet)  
Závit UNF **19 mm**  
Prostřihovaný **Plast, Mild**  
materiál **steel (St)**  
Max. tloušťka **2 mm**  
plechu

**Punch 68×68**



Obj.č. **80064**  
EAN  
Bal. **1**  
Se středovým -  
razidlem  
(počet)  
Závit UNF **19 mm**  
Prostřihovaný **Plast, Mild**  
materiál **steel (St)**  
Max. tloušťka **2 mm**  
plechu

**Punch 92x92**

Obj.č. **80060**  
EAN **4251269318**  
**252**  
Bal. **1**  
Se středovým -  
razídlm  
(počet)  
Závit UNF **19 mm**  
Prostřihovaný **Plast, Mild**  
materiál **steel (St)**  
Max. tloušťka **2 mm**  
plechu



**Punch 22x45**

Obj.č. **80059**  
EAN **4251269319**  
**174**  
Bal. **1**  
Se středovým -  
razídlm  
(počet)  
Závit UNF **19 mm**  
Prostřihovaný **Plast, Mild**  
materiál **steel (St)**  
Max. tloušťka **2 mm**  
plechu



